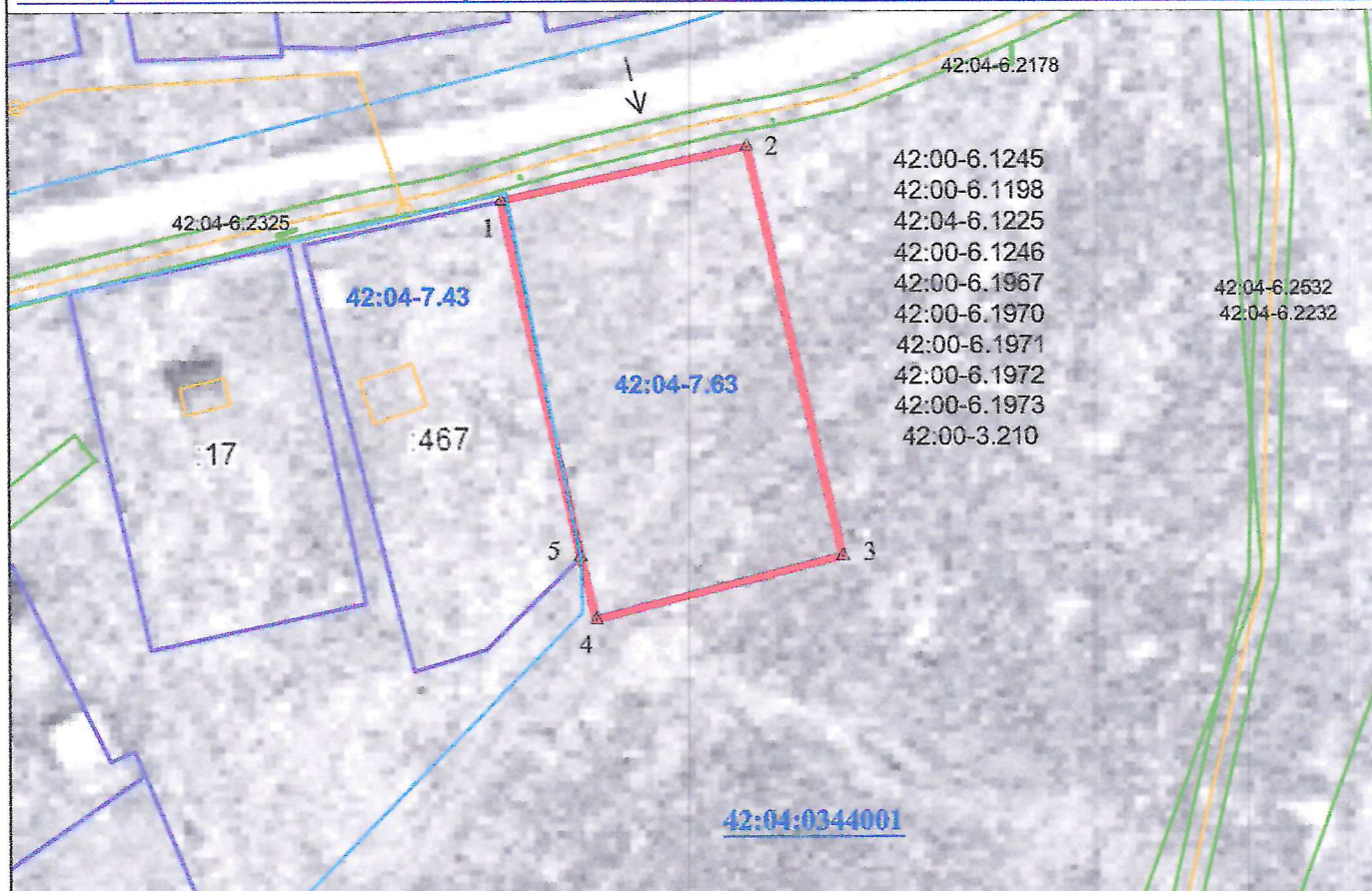




Утверждена

(наименование документа об утверждении, включая наименование органов государственной
или органов местного самоуправления, принявших решение об утверждении схемы или
подписавших соглашение о перераспределении земельных участков)
от _____ № _____

Схема расположения земельного участка или земельных участков на кадастровом плане территории



М 1:1000

УСЛОВНЫЕ ОБОЗНАЧЕНИЯ:

Граница образуемого земельного участка

Земельные участки,
состоящие на учете в ЕГРН

ОКС, состоящие на учете в ЕГРН

Характерная точка границы
земельного участка

Номер кадастрового квартала

Граница территориальной зоны

Подъезд к участку

42:00-3.210

 Зона с особыми условиями
использования территории,
учтенные в ЕГРН

Условный номер земельного участка -		
Площадь земельного участка - 2000 кв.м.		
Обозначение характерных точек границ	Координаты, м	
	X	Y
1	610959,23	1341602,52
2	610966,55	1341636,01
3	610910,73	1341648,90
4	610902,19	1341615,29
5	610910,70	1341613,20
1	610959,23	1341602,52

Система координат - МСК-42
(Кемеровская область зона -1)